

4月18日(木) 日限り



刺身用
本まぐろ中とろ切落し
(解凍、養殖)
約100g/1P
698円 (本体)
(税込754円)

売切御免!



〈静岡県産他〉
たけのこ
大/1本
980円 (本体)
(税込1,058円)

4月19日(金) 日限り



〈静岡県(太平洋)産、静岡県加工〉
薫焼きかつおたたき
(解凍)
100g
228円 (本体)
(税込246円)

売切御免!



〈新潟県産〉
舞茸
200g/1P
138円 (本体)
(税込149円)

4月20日(土) 日限り



旬の刺身盛合せ各種
(真鯛/サーモン/ぶり/まぐろなど)
各1P
980円 (本体)
(税込1,058円)

売切御免!



〈徳島県産〉
にんじん
1袋
128円 (本体)
(税込138円)

4月21日(日) 日限り



本まぐろ入り
刺身盛合せ
1P
1,380円 (本体)
(税込1,490円)

売切御免!



〈長野県産他〉
えのき茸
ブナしめじ
各1袋
88円 (本体)
(税込95円)



〈ロシア又はアメリカ産、国内加工〉
天然塩紅さけ
(甘口)
3切/1P
398円 (本体)
(税込430円)



売切御免!
〈茨城県産〉
グリーンボール
キャベツ
1個
158円 (本体)
(税込171円)



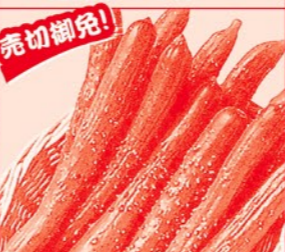
〈ノルウェー産、千葉県加工〉
塩さば(甘口)
3枚/1P
398円 (本体)
(税込430円)



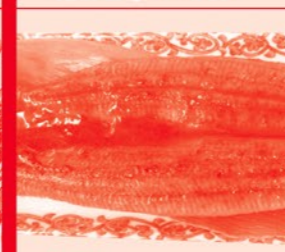
売切御免!
〈高知県産〉
なす
3本/1袋
148円 (本体)
(税込160円)



〈チリ産、青森県加工〉
塩銀さけ背身
(養殖、甘口)
100g
178円 (本体)
(税込192円)



売切御免!
〈山形県産他〉
きゅうり
3本/1袋
138円 (本体)
(税込149円)



〈中国産〉
特大うなぎ蒲焼
(長焼)
約280g/1尾
1,180円 (本体)
(税込1,274円)



売切御免!
〈新潟県産〉
舞茸(100g)
〈新潟県産他〉
エリンギ茸
各1P
88円 (本体)
(税込95円)



お1人様合わせて2袋まで
〈明星食品〉
チャルメラ(しょうゆ/みそ/塩)
5食各1袋
298円 (本体)
(税込322円)



売切御免!
〈春日井製菓〉
黒あめ(134g)/塩あめ(144g)
各1袋
128円 (本体)
(税込138円)



〈山形県産〉
庄内豚もも各種
100g
158円 (本体)
(税込171円)



〈国産〉
若鶏むねブロック
100g
68円 (本体)
(税込73円)



〈山形県産〉
庄内豚バラ各種
100g
198円 (本体)
(税込214円)



〈国産〉
若鶏手羽元(解凍)
100g
58円 (本体)
(税込63円)



〈山形県産〉
庄内豚ロース各種
100g
258円 (本体)
(税込279円)



〈国産〉
若鶏ももブロック
100g
128円 (本体)
(税込138円)



売切御免!
〈山田鶏卵〉
置賜の赤たまご
10個1P
258円 (本体)
(税込279円)



惣菜コーナー
キムラ特製!!
店内仕込みの
鶏の唐揚げ
100g
178円 (本体)
(税込192円)



お1人様2本まで
〈日清〉
ヘルシーオフ
900g/1本
268円 (本体)
(税込289円)



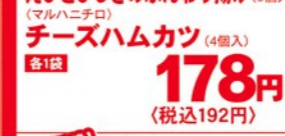
売切御免!
惣菜コーナー
中華3点盛り
(肉団子/海老チリ/春巻)
1P
458円 (本体)
(税込495円)



お1人様2箱まで
〈味の素〉
ほんだした
120g1箱
298円 (本体)
(税込322円)



惣菜コーナー
旬のさわらフライ
5個/1P
258円 (本体)
(税込279円)



お弁当のおかずにも!
〈味の素〉
ナポリタン&焼きそばソース(2種×2)
(味の素)
えびとひじきのふんわり揚げ(5個入)
(マルハニチロ)
チーズハンムカツ(4個入)
各1袋
178円 (本体)
(税込192円)



惣菜コーナー
味わい唐揚げ
(にんにく醤油/あごだし醤油)
各100g
228円 (本体)
(税込246円)



売切御免!
〈奥羽乳業〉
奥羽そだち
(北海道乳業)
3.7%北海道函館
牛乳 3.7%牛乳
1000ml/各1P
238円 (本体)
(税込257円)



彩り野菜のつくね巻
5個/1P
298円 (本体)
(税込322円)



売切御免!
〈明治〉
おいしい牛乳
900ml/1P
258円 (本体)
(税込279円)



売切御免!
いかの唐揚げ
100g
178円 (本体)
(税込192円)



売切御免!
〈明治〉
プロビオ
ヨーグルトR-1各種
(プレーン/低糖/低カロリー)
112g/各1P
118円 (本体)
(税込127円)



チーズサンドハンムカツ
1P
228円 (本体)
(税込246円)



売切御免!
〈スズキ食品〉
ご飯がススムキムチ
ご飯がススムキムチ辛口
200g/各1P
148円 (本体)
(税込160円)



大粒海鮮焼売
6個/1P
398円 (本体)
(税込430円)

2024 米沢市プレミアム付商品券



電子/紙
7月31日(水)まで
※高畠店は除きます。

4/30(火)まで!

さくらんぼカード キャンペーン

新規会員様募集
期間中新規ご入会の方に
ポイント200円分!

※写真はイメージです。商品は豊富に取り揃えておりますが、万一品切れの際はご容赦ください。商品の仕入れには万全を期しておりますが、天候その他の条件により数に制限、または入荷できない場合がございます。※表示価格は本体価格です。(税込価格も併記)